

鉄道模型車輛色



キャンバス・滑り止め表現用

No.101 キャンバス風 ダークグレー
¥1,980+税 【300ml 缶】

● 塗装例 そのまま塗装でキャンバス表現



■ 16番車両へ塗装 (ほぼ実寸)

● 塗装後加工例 塗装後、400番ペーパーで研磨加工、シート調風仕上げに



■ 当社Nゲージ屋根板へ塗装【ほぼ原寸】
 ※塗料の中の黒白のビーズを潰すことになるため、元の色より少し明るめになります。
 ※ペーパー研磨後、研磨粉は出ますので、場合によっては、軽くクワイを吹くなどご調整下さい。

● 塗装例 重ね塗り No.51を塗装後、距離を離してNo.101を塗装、滑り止め表現



■ 当社Nゲージ屋根板へ塗装【ほぼ原寸】

■ 今までのシート調と異なり、「ざらっと」感のある仕上げになります。

◆ 旧形客車 実車



◆ 電車 実車

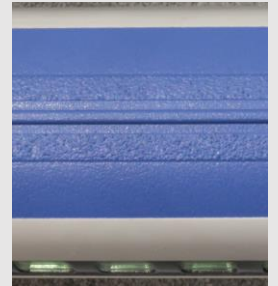


◆ 新幹線 実車



● 模型HO新幹線

No.101塗装後に、屋根全体を別色にて塗装【ほぼ原寸】

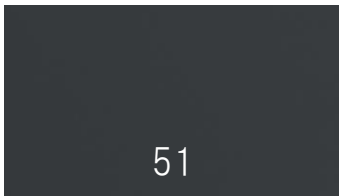


鉄道模型車輛色 追加色

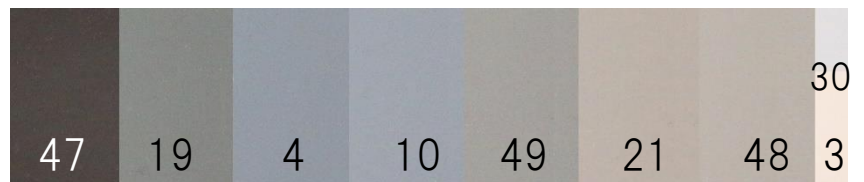
No.51 ベース ダークグレー
¥1,280 +税 【300ml 缶】

● No.51 色調イメージ

■ 滑り止め表現の際のNo.101 キャンバスグレーを軽く塗装する前の下地色としての利用等に



● 発売中のグレー系商品 色調イメージ



- 塗装例・色調イメージは、印刷のため実際の塗料と異なりますのでご了承下さい。
- No.101 キャンバス風は、噴射力が従来品より強いので、塗装するものとの距離を開けて下さい。(50cm) 滑り止め表現用の場合には、さらに距離を開けて下さい。
- 本塗装の前に、必ず試し塗装を行って下さい。その他、缶の説明書きもよく読んでご使用下さい。

■ No.101 キャンバス風ダークグレーは、株式会社アパハンがシート調スプレーとして一般販売している製品原料内シート表現のビーズ(粒)について、小さいもののみを使用し、色調を当社仕様とした製品となります。

◆ 予定品

- ・キャンバス風ライトグレー・同下地色ベースライトグレー
- ・キャンバス風ブラック

※従来発売しておりました品番90番台のスエード調塗料スプレーは、原材料の生産中止から生産終了となりました。在庫は市場流通分のみとなり、当社在庫はございません。
 ※No.34 カイブレー(青22号)原材料の都合から中止いたしました。代替品は未定です。ご了承下さい。